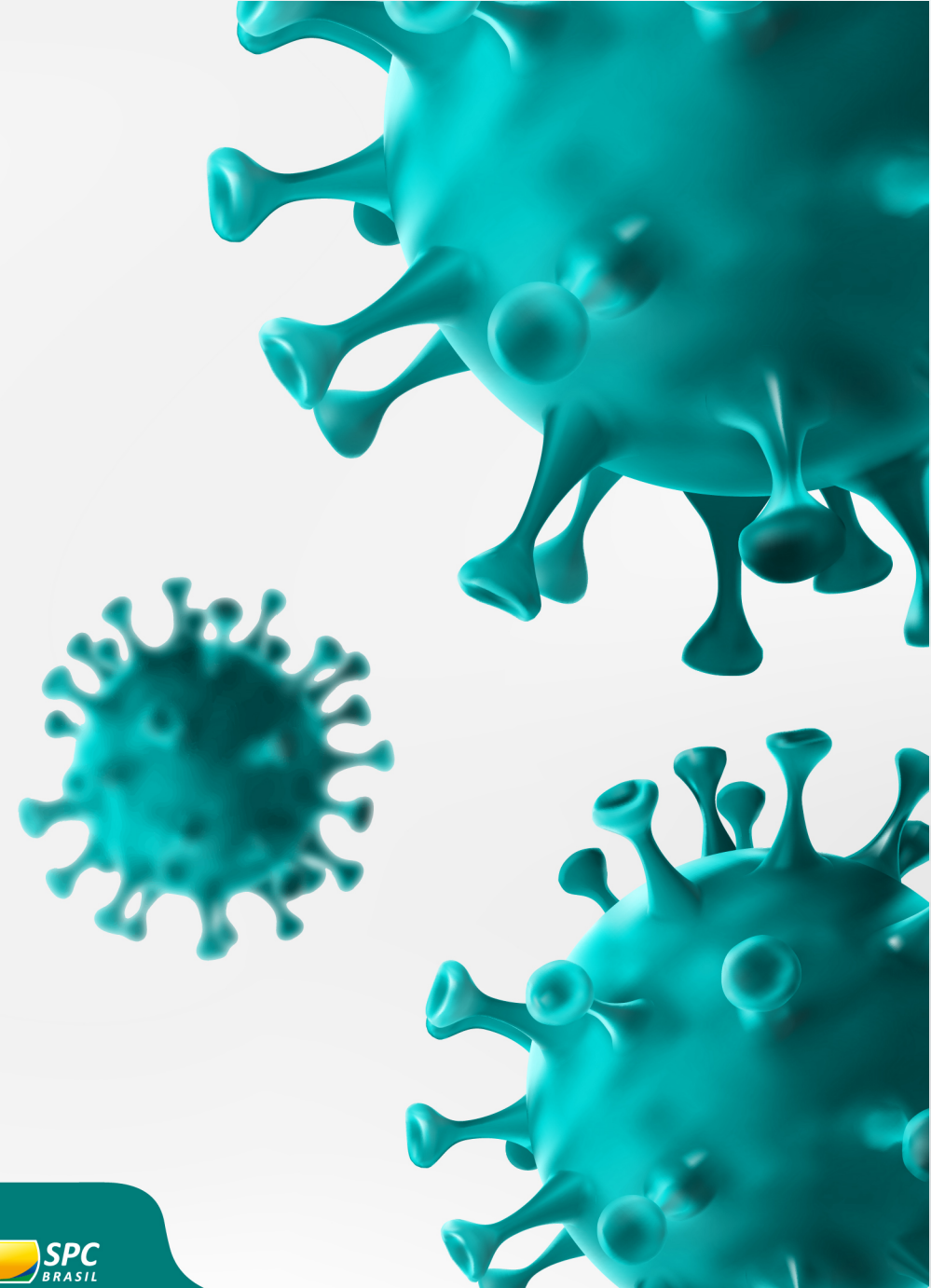




# ATOS PUBLICADOS PELOS GOVERNOS ESTADUAIS

*Brasília, 05 de maio de 2020*  
(Atualização: 17h)

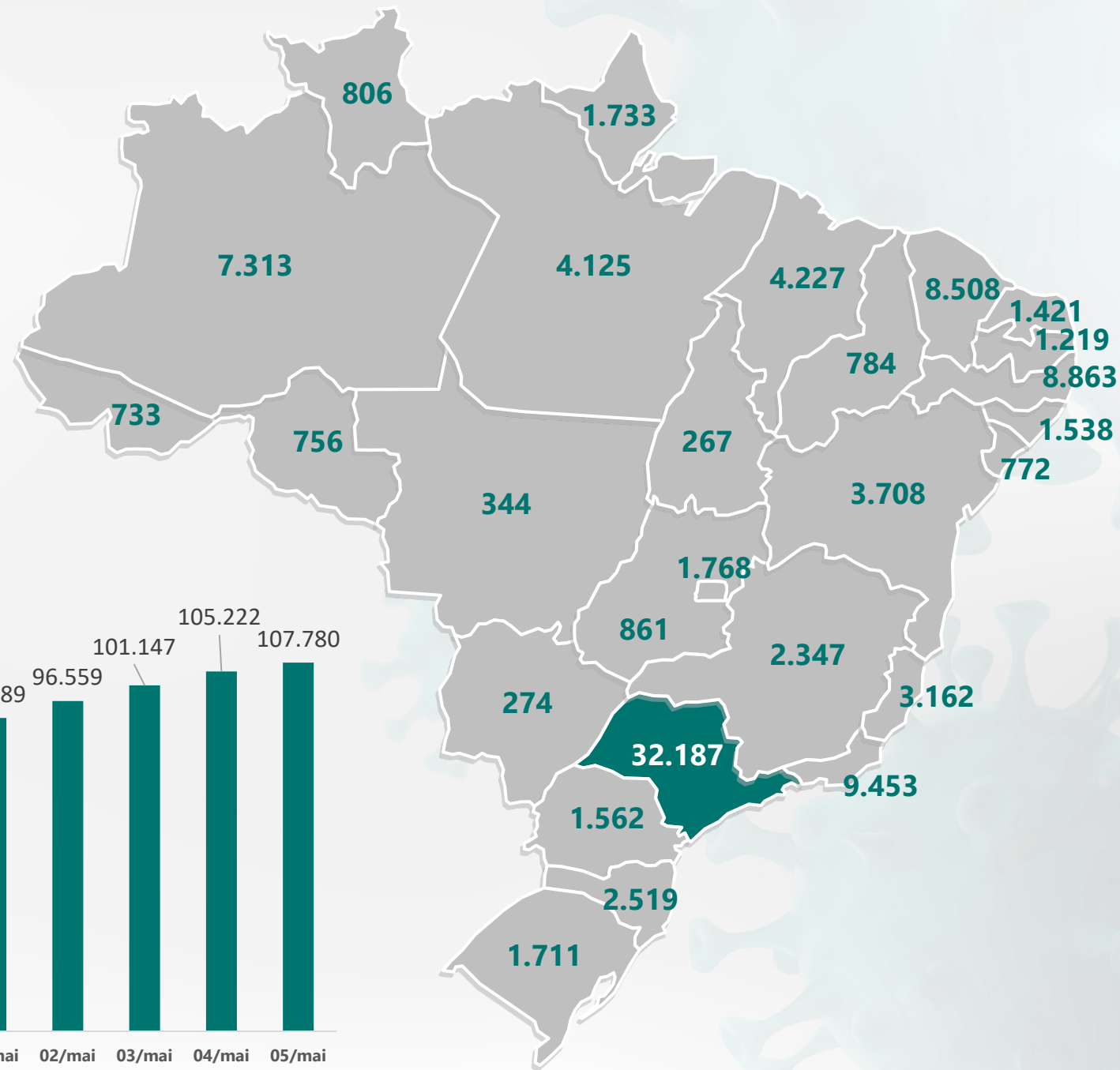
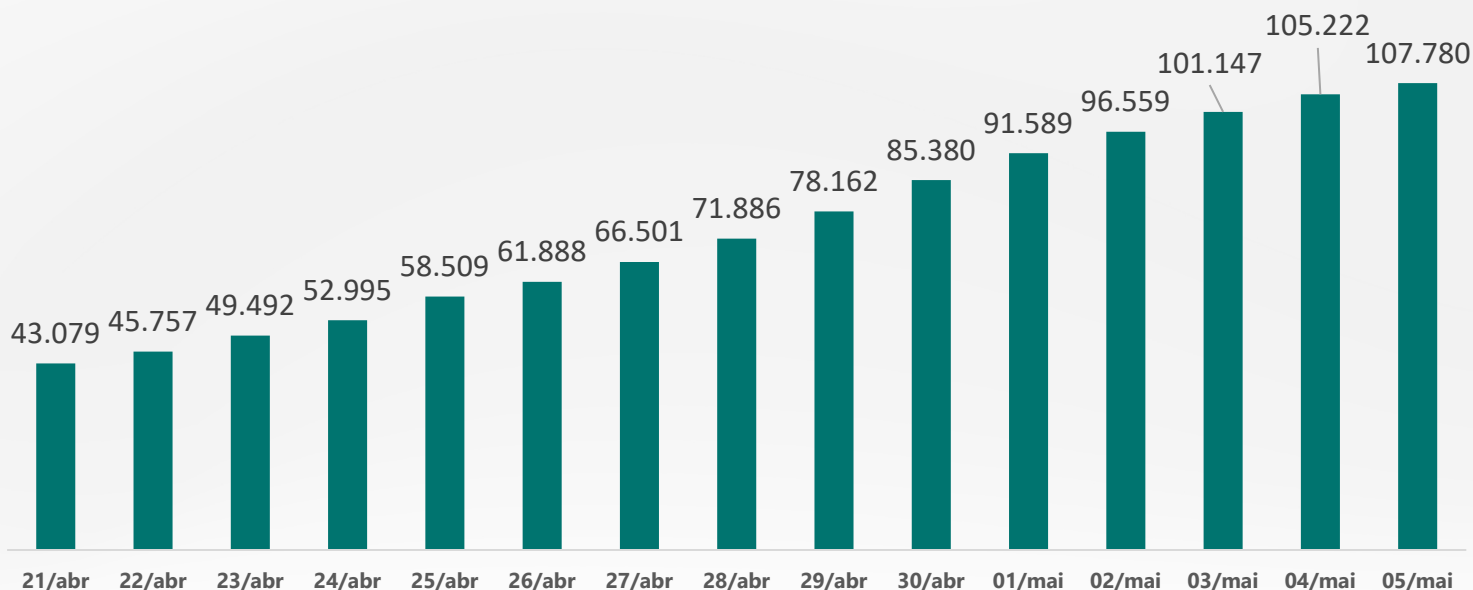


# MAIS DE 107 MIL CASOS

Subiu para **107.780**, o número de casos confirmados de coronavírus no Brasil, de acordo com as últimas informações do Ministério da Saúde.

Até o momento, **7.321** mortes estão confirmadas.

No mapa do Brasil ao lado, temos um panorama dos casos confirmados por estado. No gráfico de barras, uma escala de tempo com o número de casos confirmados até o momento. (números atualizados às 20h)



# RESTRIÇÕES

## ESTADOS

Confira se há medida restritiva em cada estado por setor

*Fonte: Radar Governamental®*

*Fonte: Vector Consultoria®*

[CLIQUE AQUI!](#)

# Medidas Econômicas

## ESTADOS

Confira se há medida econômicas em apoio às empresas em cada estado.

[CLIQUE AQUI!](#)

# COMPILATÓRIO REGULATÓRIO

## FEDERAL, ESTADOS E MUNICÍPIOS

Tenha acesso à tabela dinâmica com os normativos publicados diariamente e/ou anunciados pelo Poder Executivo Federal, Estadual e Municipal

Fonte: Vector Consultoria®

[CLIQUE AQUI!](#)

Mais informações: [rig@spcbrasil.org.br](mailto:rig@spcbrasil.org.br)

